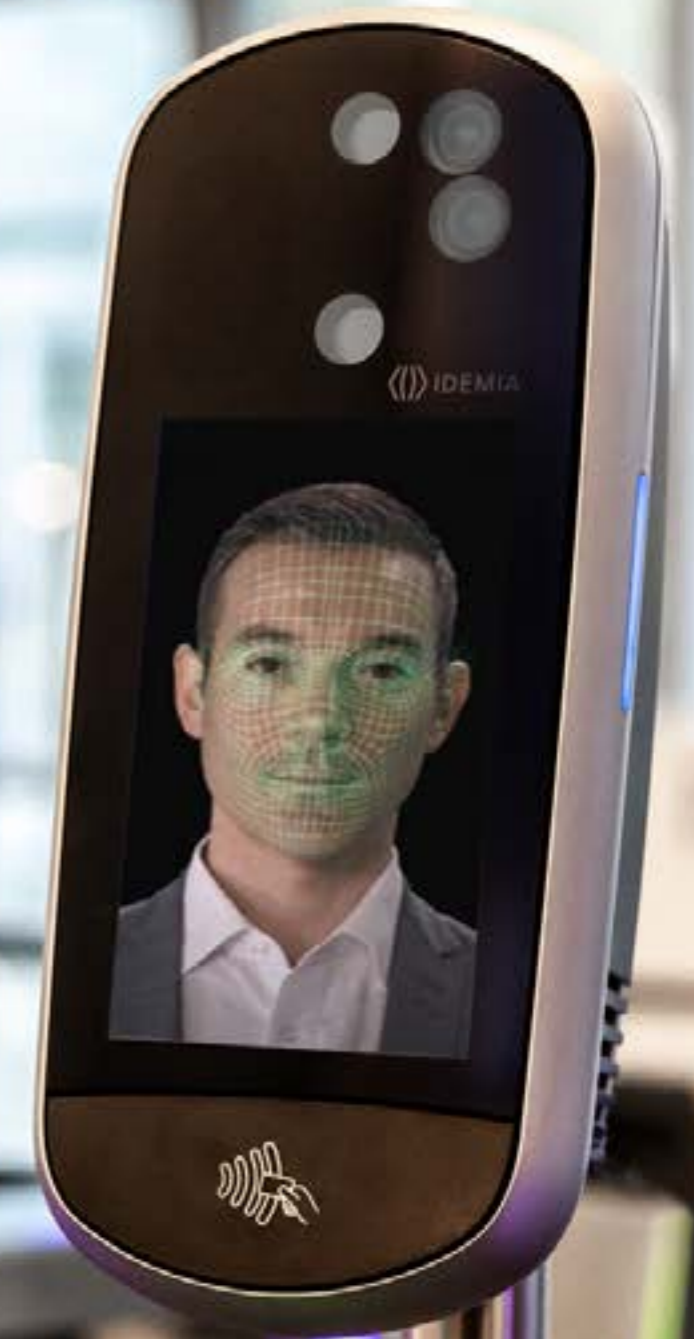




# VisionPass

Le terminal de reconnaissance  
faciale pour le contrôle  
d'accès le plus avancé



# Bénéfices clés

## Pourquoi IDEMIA ?

Avec plus de 40 ans d'expérience dans la biométrie et plus de 4 milliards d'empreintes digitales gérées dans le monde entier, IDEMIA atteint des performances de haut niveau dans des tests indépendants (telles que les évaluations du NIST).

Nos algorithmes, technologies de capteurs et notre expertise de fabrication font de nous **le partenaire de choix pour de nombreux déploiements biométriques à travers le monde.**

Nous fournissons **des terminaux biométriques et des solutions** aux gouvernements, aux entreprises et aux services publics où l'identité, l'authentification et la sécurité sont une priorité.



- » **Sûr et pratique**
- » **Précis et rapide**
- » **Fonctionne dans toutes les conditions d'éclairage**
- » **Résistant à l'usurpation d'identité**
- » **Efficace avec les masques sanitaires**

# Caractéristiques clés

## Bloc optique multi-technologies haut de gamme

combiné avec des algorithmes de reconnaissance faciale de pointe



### Caméra infrarouge

pour des performances biométriques dans toutes conditions d'éclairage



### Caméra lumière visible

pour bénéficier de la précision de nos derniers algorithmes



### Caméra 3D

pour l'antifraude et des performances biométriques améliorées



**IDEMIA**  
**best facial algorithms**



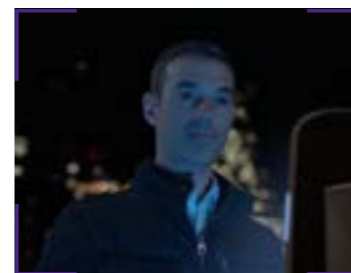
2021 Facial Recognition Vendor Test

## Entièrement mains libres Vérification biométrique en mouvement, jusqu'à 40 000 utilisateurs

Haut débit jusqu'à 30 utilisateurs/minute



## Efficace sous toutes conditions de luminosité



## Totalement inclusif



Efficace avec tous les employés

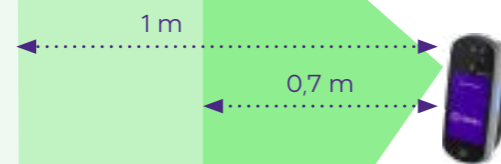
# Caractéristiques clés

Angle de capture large pour une expérience utilisateur optimale

**1**

## Zone d'intention

Distance de capture optimisée pour préserver l'intimité de l'utilisateur



..... **Zone d'intention :**  
où l'utilisateur est identifié  
(bulle de confidentialité)

..... **Zone biométrique :**  
où le guidage de l'utilisateur peut être initié

..... **Zone caméra :**  
champ de vision

**2**

## Angle horizontal

Pour gérer les orientations du visage ou les arrivées latérales devant le terminal



**3**

## Angle vertical

(120-200cm)

Permet la détection de personnes de différentes tailles



# Caractéristiques clés

## La technologie antifraude (spoofing) la plus performante du marché

Repousse avec succès les tentatives de fraude par présentation de photo (imprimée ou présentée sur écran) ou de masques 3D



**IDEMIA**  
certifié **iBeta**  
**PAD\* level 1 & 2**

\*Presentation Attack  
Detection



## Totalement efficace avec masques sanitaires

Reconnaissance faciale efficace avec masque et système de détection de port du masque



**IDEMIA**  
Meilleur taux  
d'identification  
avec et sans  
masque



# Caractéristiques clés

## Capacité d'authentification multifacteur avec lecteurs RFID et BLE intégrés

Lecture de toutes sortes de technologies de cartes sans contact et données mobiles



- » Mifare, Desfire, HID Prox, iClass, SEOS
- » Les données biométriques peuvent être stockées dans la carte
- » HID Mobile Access via BLE ou NFC
- » Scan de code QR pour les visiteurs
- » Possibilité de code PIN

# Caractéristiques clés

**Installation et maintenance simples et rapides pour réduire les coûts de déploiement**



Plaque de fixation murale pour fixer le terminal

Câblage et branchements simplifiés



Accessoire de montage optionnel pour une intégration facile, rapide et esthétique sur la plupart des couloirs rapides

**Plug & play avec la plupart des acteurs de l'industrie pour des déploiements plus faciles et plus rapides**

Déjà pris en charge par la plupart des plateformes PACS\*, communication avec le contrôleur de porte par OSDP en mode sécurisé et déjà intégré par les principaux fournisseurs de couloirs rapides/tourniquets



\*PACS : Physical Access Control Systems

# Support & Services

## Une offre optimisée



**Bénéficiez de l'expertise d'IDEMIA** pour tirer parti des connaissances et maîtrise des solutions biométriques



Assurance que la configuration du produit **est constamment optimisée concernant la précision, la sécurité et le respect de la vie privée**



Haut niveau de réactivité et d'accompagnement **de nos clients par notre Customer Care Center**



**Visibilité et conseils** pour anticiper l'avenir



# Spécifications

## Spécifications techniques



- › **Processeur :** Nvidia ARM Cortex-A15 Quad-Core 2.1GHz
- › **Écran tactile capacitif couleur WVGA 7"**
- › **Haut-parleur et microphone**
- › **Lecteur audio et vidéo**
- › **Capteur de visage sans contact :** Caméra lumière visible (2D) Caméra infrarouge (2D) Caméra 3D
- › **Options lecteur sans contact :** HID Prox, iClass, MIFARE/DESFire Prend nativement en charge le code PIN
- › **Interrupteurs anti-intrusion**
- › **Capacité de stockage interne :** 20000 enregistrements d'utilisateurs extensibles jusqu'à 40000 avec licence 250000 ID dans la liste des utilisateurs autorisés 1 million de journaux de transactions
- › **Communication réseau :** Ethernet, RS485, RS422
- › **Entrées/sorties :** Entrée et sortie Wiegand (personnalisable jusqu'à 512bits), OSDP, relais de porte, 3 GPI (y compris surveillance de porte), 3 GPO
- › **Alimentation :** 12 à 24 V CC (3A min @12V)
- › **Conditions de fonctionnement:** Température : -10°C à 45°C (14 °F à 113 °F) Humidité : 10 % > 80 % (sans condensation)
- › **Indice de protection :** IP65
- › **Dimensions HxLxP :** 325x143x110 mm/12,8x5,6x4,3 pouces
- › **Poids :** 2,1 kg/4,63 lb
- › **Normes de sécurité :** CE, CB, FCC
- › **RoHS, REACH, Californie Proposition 65 et WEEE**

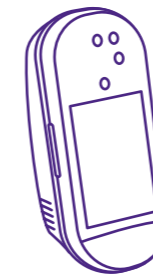
## Références & codes de commande

Marketing name	Regulatory model	Reference number	Contactless authentication factors			
			MIFARE®, DESFire® frequency 13.56 MHz	iClass legacy, SR, SE, SEOS frequency 13.56 MHz	HID Prox frequency 125 KHz	HID Mobile Access
VisionPass MD	MPH-AC006A	293744571	Yes	No	No	No
VisionPass MDPI	MPH-AC006B	293744604	Yes	Yes	Yes	No
VisionPass MDPI-M	MPH-AC006C	293767954	Yes	Yes	Yes	Yes



## Ressources en ligne

### Page produit



### Vidéo produit



### Portail Tech/Marketing



### Groupe LinkedIn

