

RENDRE LES AÉROPORTS PLUS SÛRS GRÂCE À LA BIOMÉTRIE

Les technologies biométriques sans contact améliorent non seulement l'expérience de voyage, mais renforcent également la sécurité à travers le monde. Elles permettent aux aéroports de contribuer à la lutte contre les activités illicites et l'immigration clandestine.

POUR LE PERSONNEL DE L'AÉROPORT

La biométrie pour protéger les zones d'accès restreint

La biométrie sans contact garantit que seul le personnel autorisé pourra accéder facilement aux zones sensibles.



plus de **100 000** PERSONNES TRAVAILLENT

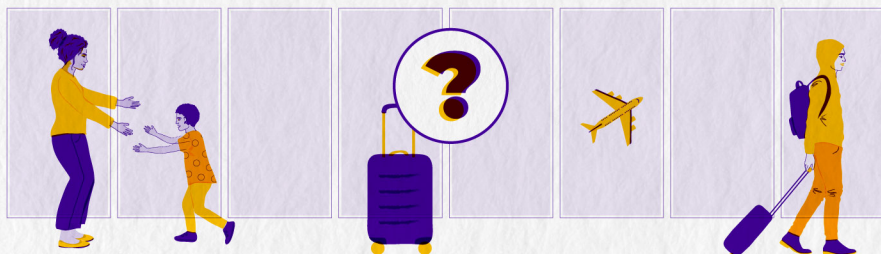
à l'aéroport de Paris-Roissy-Charles de Gaulle¹

dont **86 000** détiennent une autorisation spéciale pour travailler dans une zone réglementée.

La biométrie dans l'analyse vidéo intelligente

7,8 milliards DE PASSAGERS

devraient transiter par les aéroports au cours des vingt prochaines années²



Retrouver un enfant qui s'est perdu

Identifier le propriétaire d'un bagage suspect

Déclencher l'alarme en présence d'un individu suspect

208 000

PASSAGERS PAR JOUR

à l'aéroport de Paris-Roissy-Charles de Gaulle³

2 FOIS

la capacité du Camp Nou à Barcelone, le plus grand stade de football en Europe

POUR LES PASSAGERS

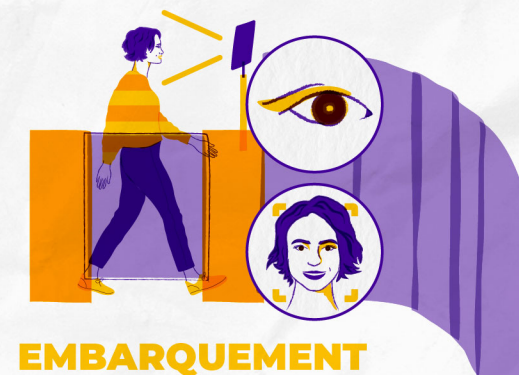
La biométrie pour authentifier l'identité des passagers

La technologie multi-biométrique assure une vérification rapide et fiable de l'identité tout au long du parcours passager, de l'enregistrement à distance au moyen d'une application dédiée, à l'immigration, jusqu'à l'embarquement.



DÉPOSE BAGAGES

CONTRÔLE AUX FRONTIÈRES



EMBARQUEMENT

¹ https://www.institutparisregion.fr/fileadmin/NewEtudes/Etude_1340/chiffres-clesGRLB2017.pdf
² 2017 Release of Air Passenger Forecast <https://www.iata.org/en/pressroom/pr/2017-10-24-01/>
³ <https://presse.groupeadp.fr/trafic-figures-2019/?lang=en>