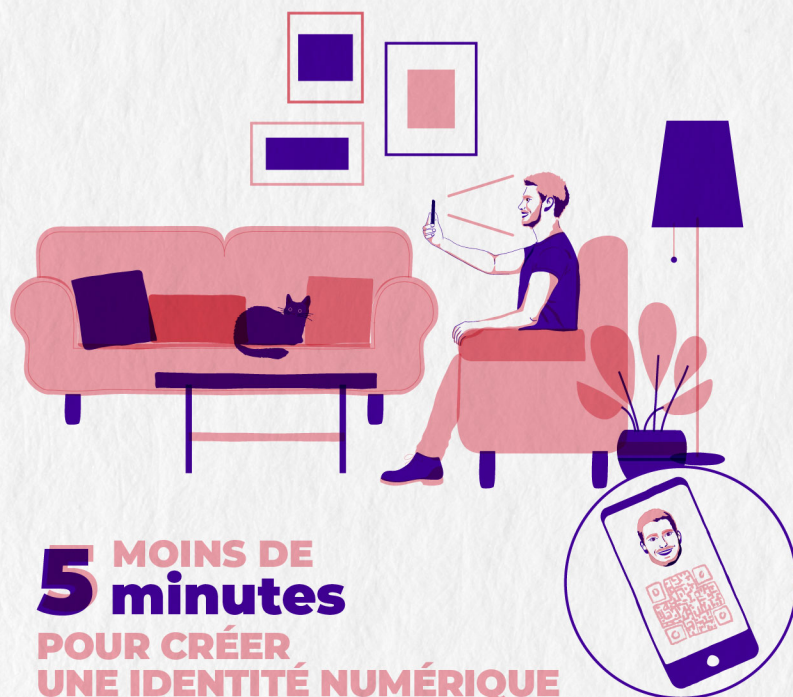


COMMENT LA BIOMÉTRIE AMÉLIORE L'EXPÉRIENCE DES SUPPORTERS DANS LES STADES

Les files d'attente interminables sont désormais révolues ! La biométrie sans contact réduit considérablement le temps d'attente à l'entrée ou lors de l'achat d'une consommation bien méritée. Savourez chaque minute du match !

Gain de temps global de **30 minutes** grâce à la biométrie sans contact

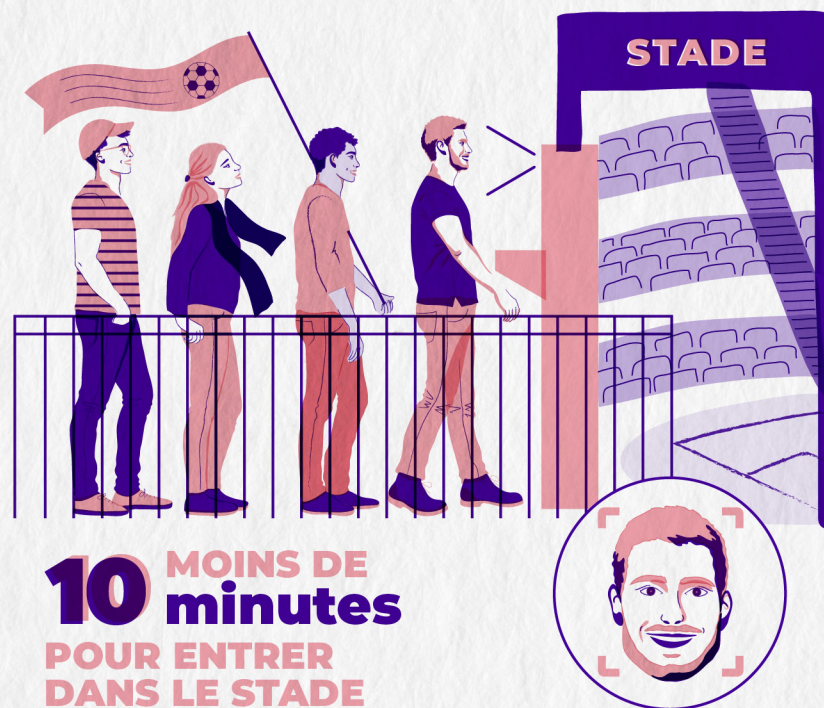
5 jours avant le match



5 MOINS DE minutes POUR CRÉER UNE IDENTITÉ NUMÉRIQUE

chez soi via une application mobile, grâce à la **détection du vivant**. La reconnaissance faciale garantit un accès prioritaire au stade.

À l'entrée du stade



10 MOINS DE minutes POUR ENTRER DANS LE STADE

grâce à la **reconnaissance faciale**.

Pendant la mi-temps



8 MOINS DE secondes POUR ACHETER UNE BOISSON ET UN EN-CAS SANS ESPÈCES.

Le billet numérique est connecté à un mode de paiement, ce qui permet aux consommateurs de **régler d'un simple geste de la main**.

2x plus rapide qu'un moyen de paiement traditionnel